



Obszar pożaryska po wielkim pożarze, który dnia 10 sierpnia 1992 roku strawił ponad 2400 hektarów drzewostanów w obrębie Cierpiszewo (wówczas teren Nadleśnictwa Solec Kujawski) oraz 600 hektarów na terenie obrębu Gniewkowo w Nadleśnictwie Cierpiszewo. Udostępniło Nadleśnictwo Cierpiszewo.



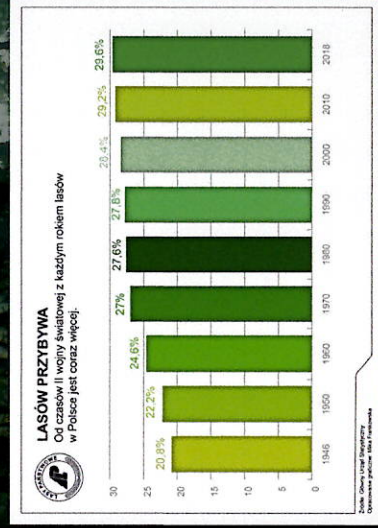
Pracownicy Nadleśnictwa Cierpiszewo podczas sadzenia lasu. 2018 r. Udostępniło Nadleśnictwo Cierpiszewo.



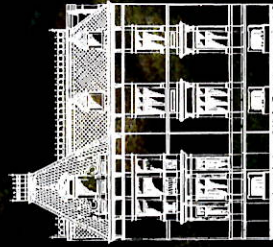
Pracownicy Nadleśnictwa Bydgoszcz podczas szkolenia. Udostępniło Nadleśnictwo Bydgoszcz.

W setną rocznicę powstania Lasów Państwowych, podkreślając znaczenie lasów dla naszego kraju, obejmujące zarówno funkcje ekologiczne, gospodarcze jak i społeczne, a także zaangażowanie pracowników Lasów Państwowych w działaniach na rzecz rozwoju lokalnych społeczności, Muzeum Solca im. Księcia Przemysła w Solcu Kujawskim zaprasza do oglądania wystawy przedstawiającej historię oraz działalność Lasów Państwowych na obszarze Nadleśnictw Bydgoszcz, Cierpiszewo oraz Solec Kujawski, czyli na terenach Puszczy Bydgoskiej w zasięgu gminy Solec Kujawski, oraz w jej najbliższych okolicach.

Dziękujemy za pomoc w przygotowaniu wystawy dyrekcji oraz pracownikom Nadleśnictwa Bydgoszcz, Nadleśnictwa Cierpiszewo oraz Nadleśnictwa Solec Kujawski. Ponadto dziękujemy panu Tadeuszowi Chrzanowskiemu. Dzięki tej pomocy przygotowana wystawa jest pełniejsza i bardziej interesująca.



Lesistość w Polsce na przestrzeni lat.
Źródło: GUS



MUZEUM SOLCA
im. Księcia Przemysła
ul. Toruńska 8
86-050 Solec Kujawski
tel. 52 387 31 20
muzeum@soleckujawski.pl
www.muzeum.soleckujawski.pl

GODZINY OTWARCIA:
wtorek - piątek i niedziela:
12:00 - 18:00
poniedziałek i sobota - nieczynne

WSTĘP WOLNY



Muzeum Solca
im. Księcia Przemysła
w Solcu Kujawskim

100 LAT
1924-2024
Lasów Państwowych

Wystawa czasowa
maj - czerwiec 2024 r.



Wystawa objęta patronatem honorowym przez Dyrektora Regionalnej Dyrekcji Lasów Państwowych w Toruniu Włodzimierza Pamfiła.